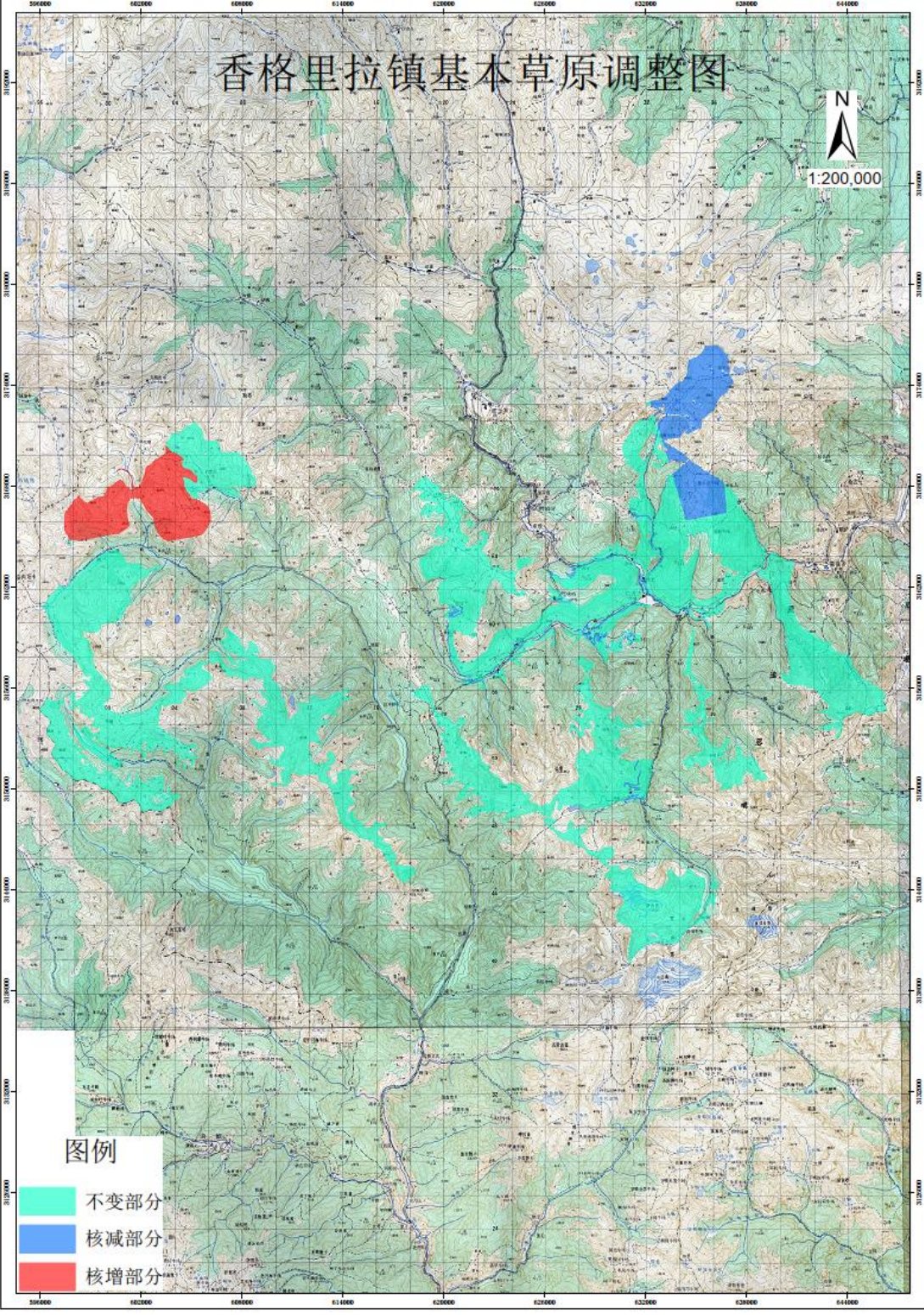


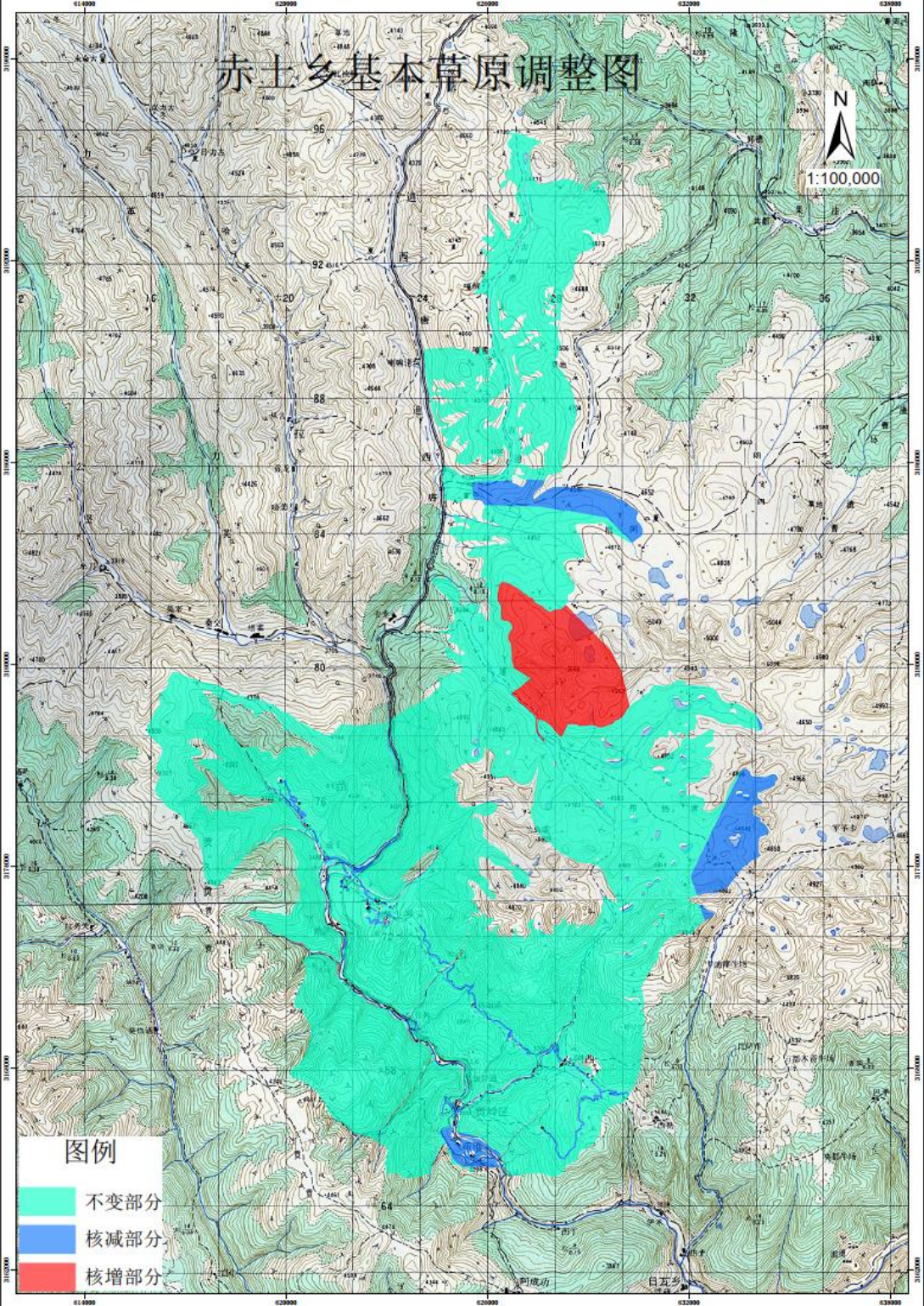
香格里拉镇基本草原调整图



- 图例
- 不变部分
 - 核减部分
 - 核增部分

赤土乡基本草原调整图

N
1:100,000



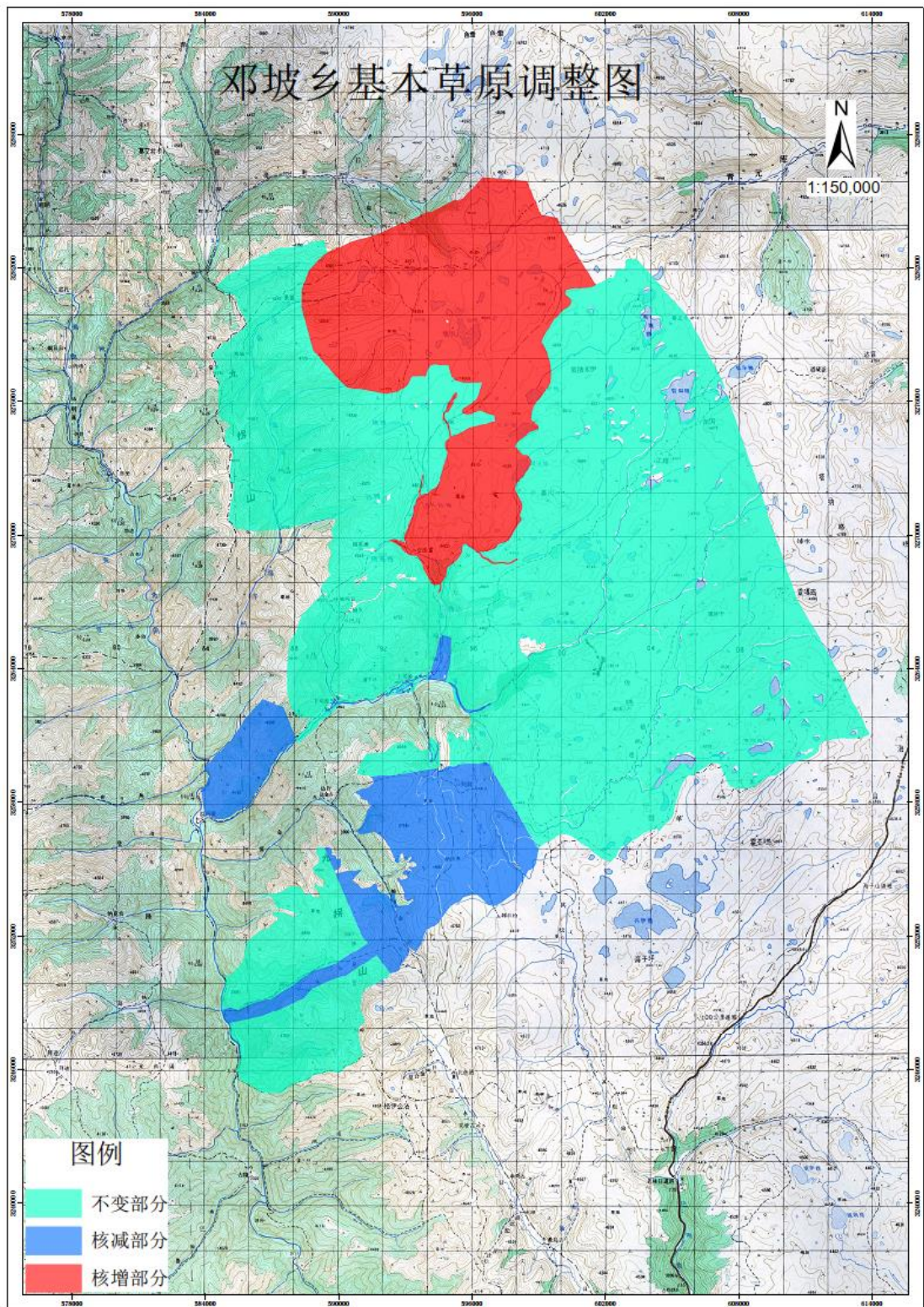
图例

- 不变部分
- 核减部分
- 核增部分

邓坡乡基本草原调整图



1:150,000

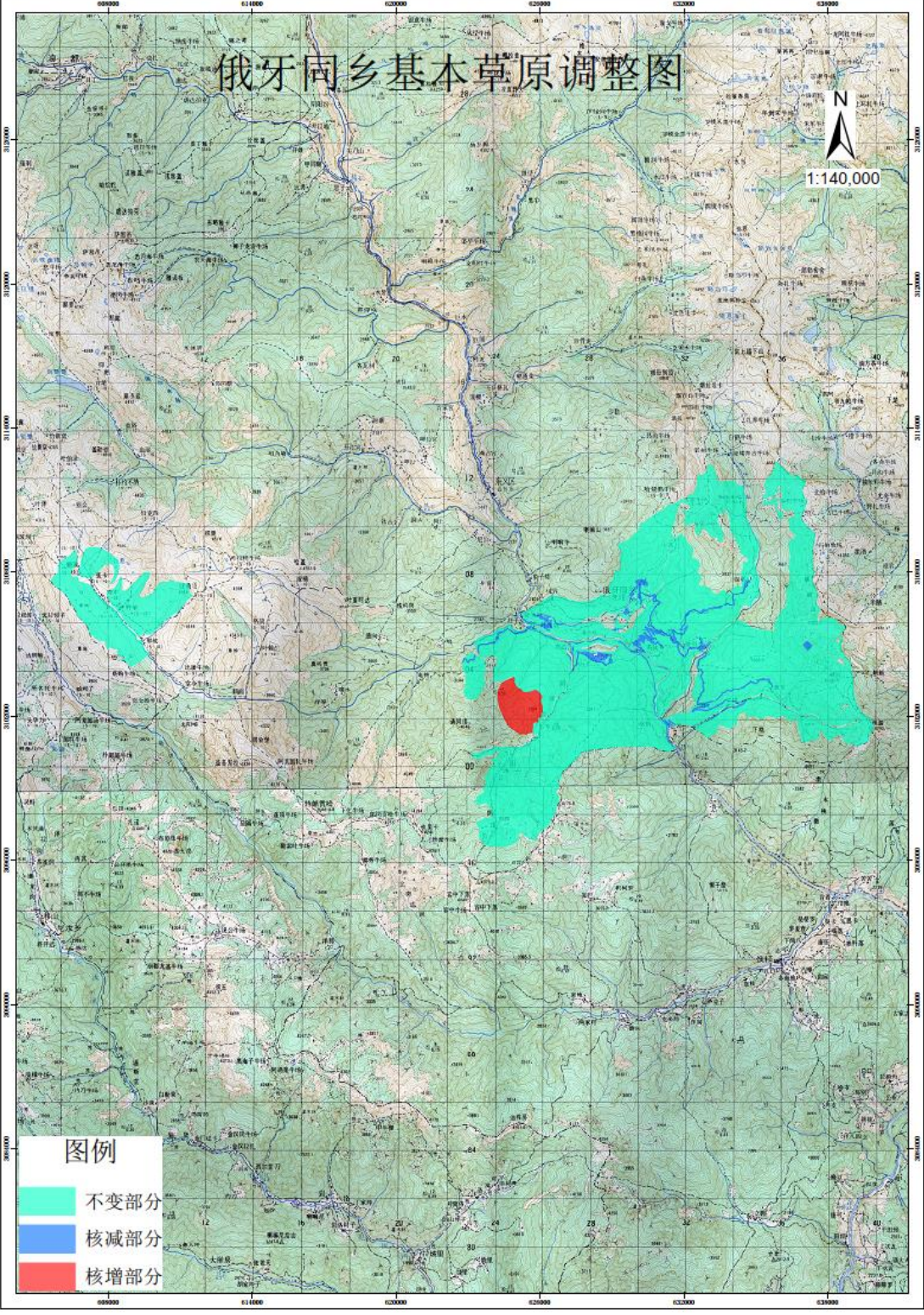


图例

- 不变部分
- 核减部分
- 核增部分

俄牙同乡基本草原调整图

N
1:140,000



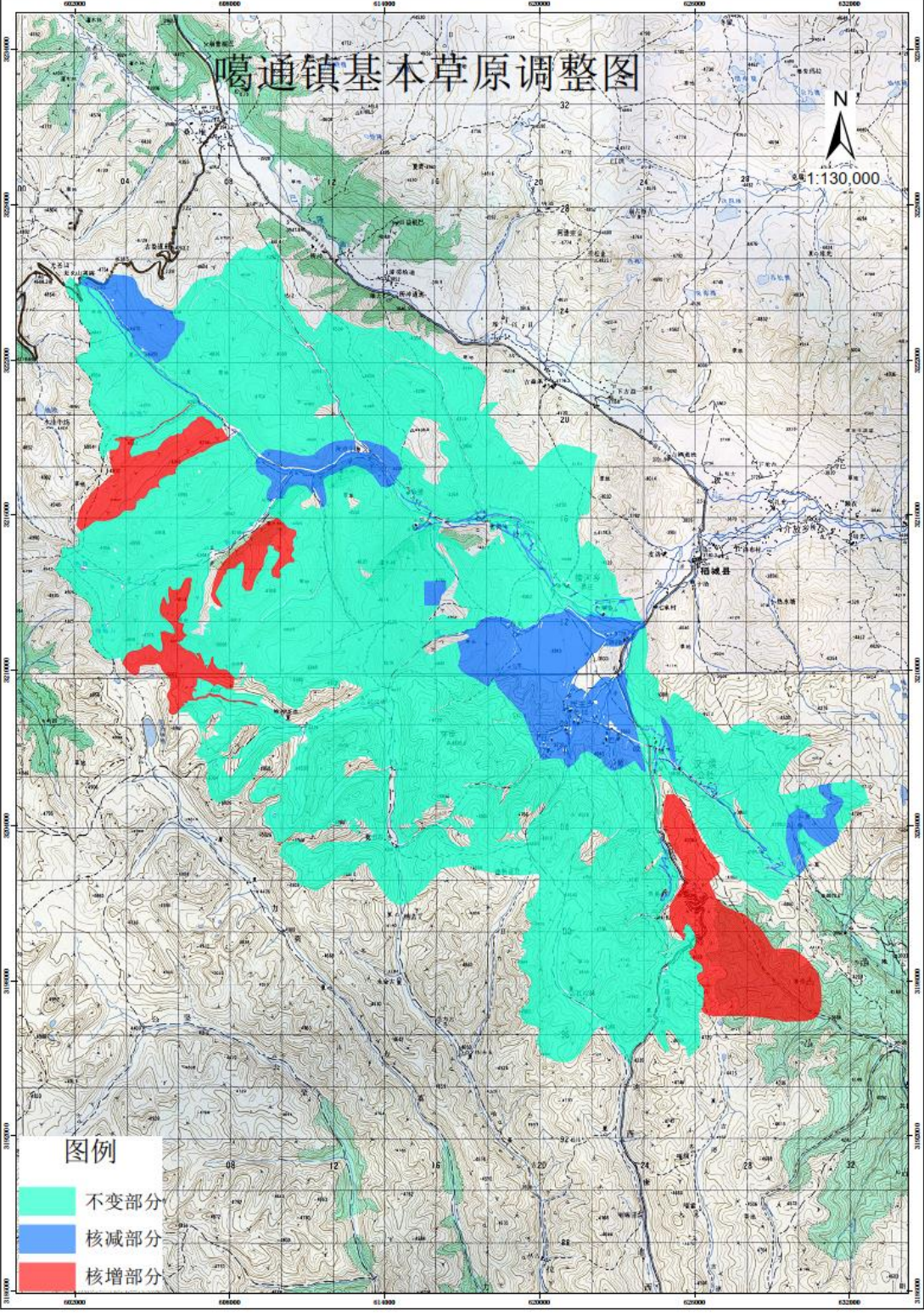
图例

- 不变部分
- 核减部分
- 核增部分

噶通镇基本草原调整图



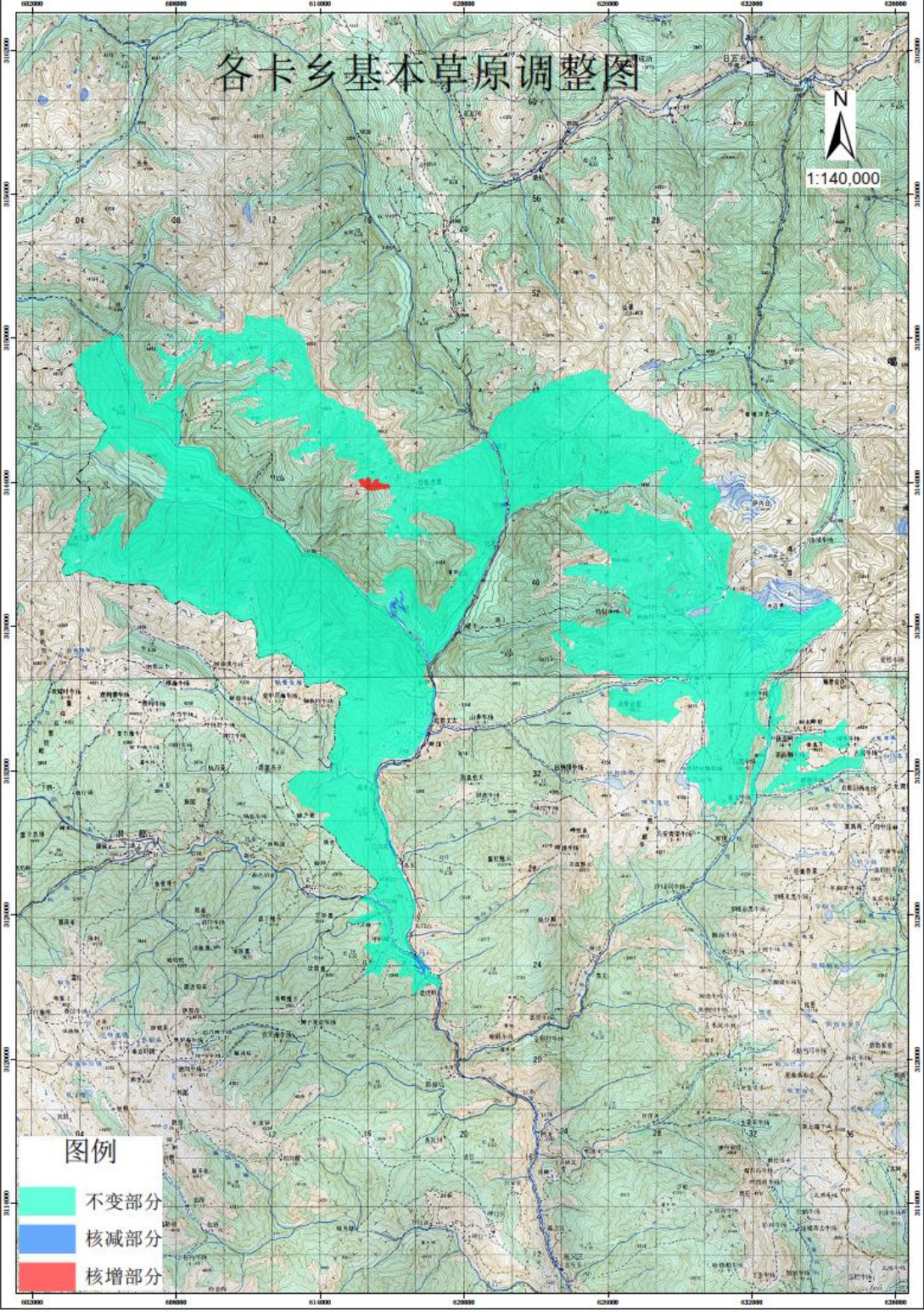
比例尺 1:130,000






图例

- 不变部分
- 核减部分
- 核增部分

各卡乡基本草原调整图

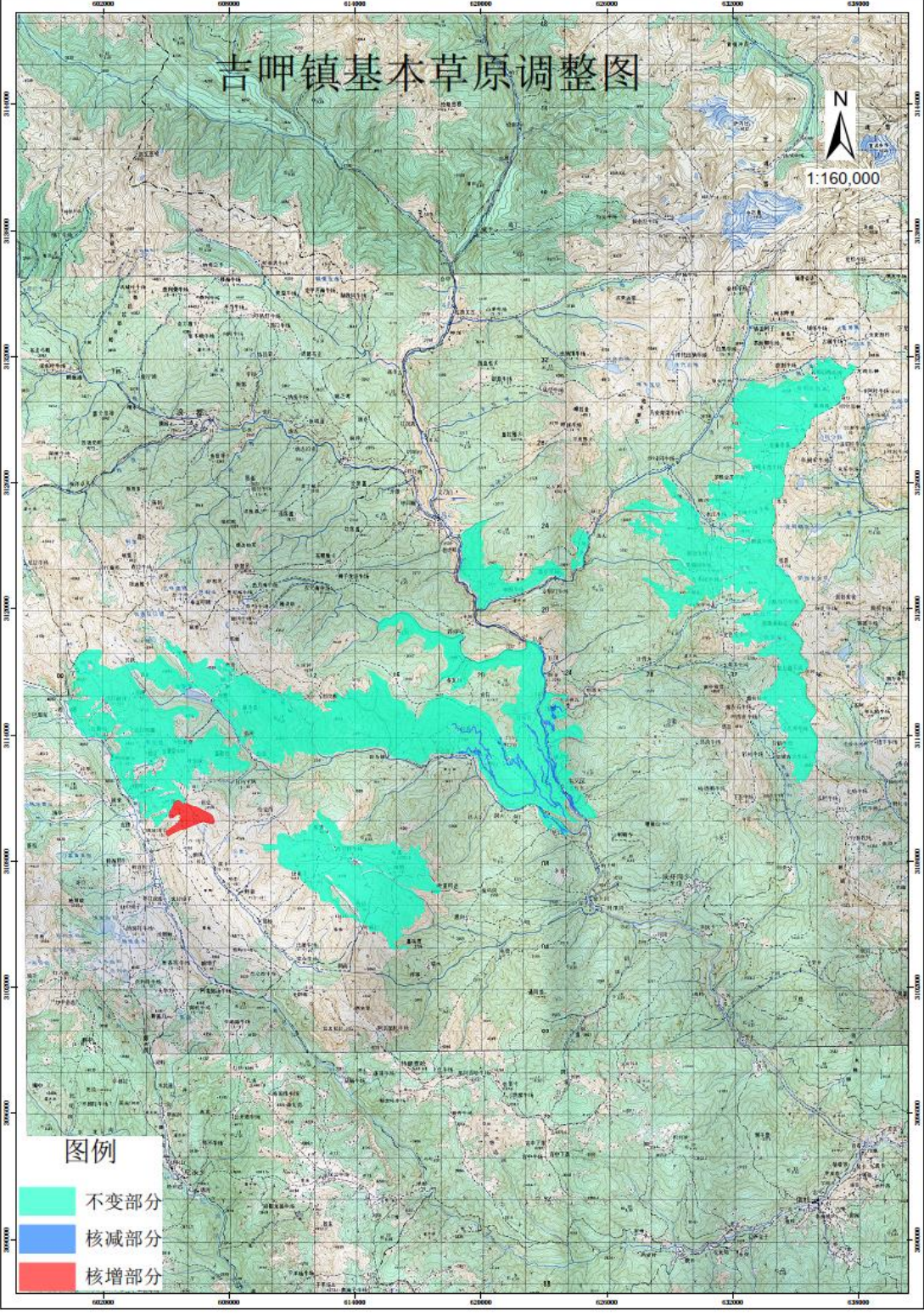


图例

-  不变部分
-  核减部分
-  核增部分

吉呷镇基本草原调整图

N
1:160,000



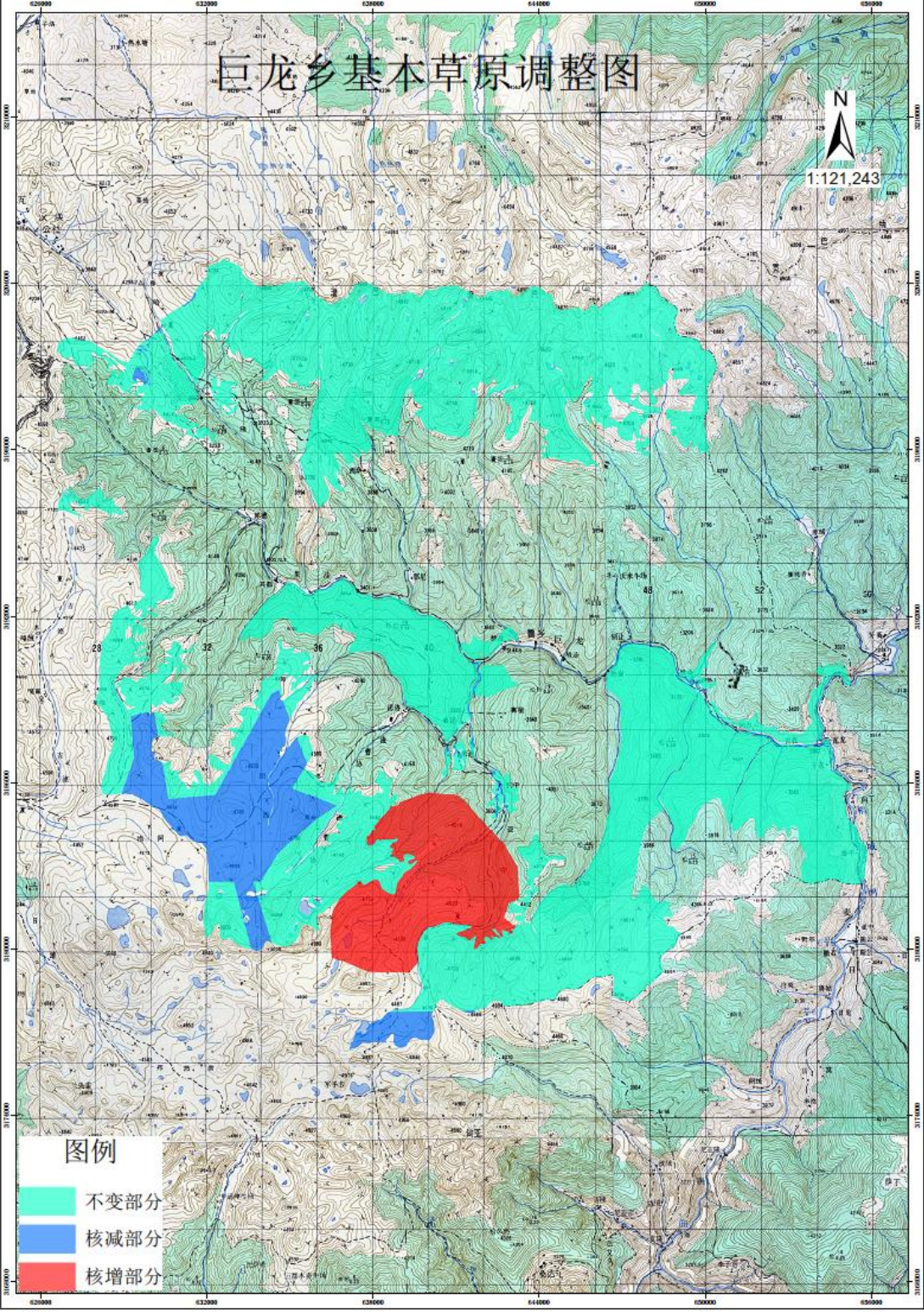
图例

- 不变部分
- 核减部分
- 核增部分

巨龙乡基本草原调整图

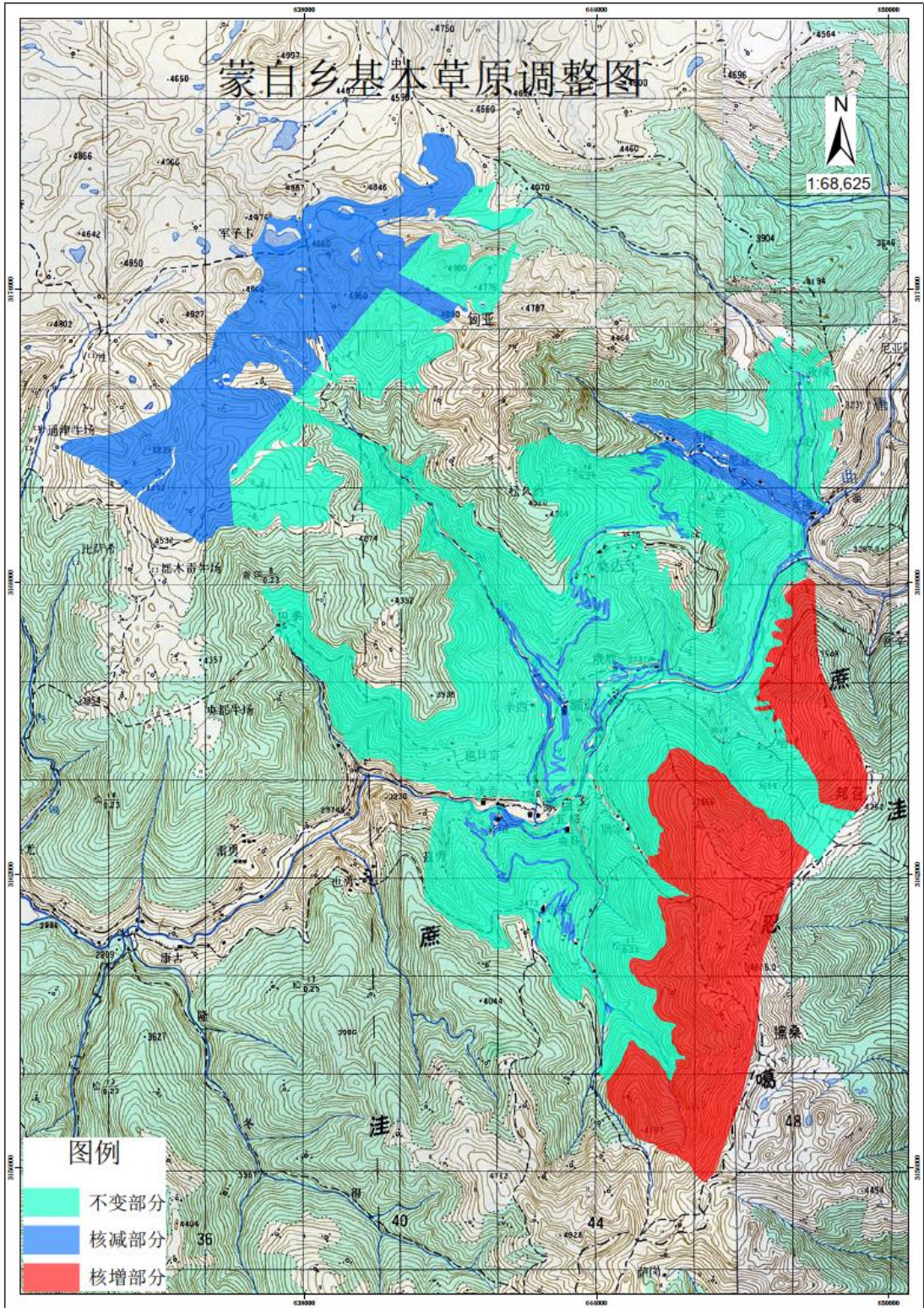


1:121,243

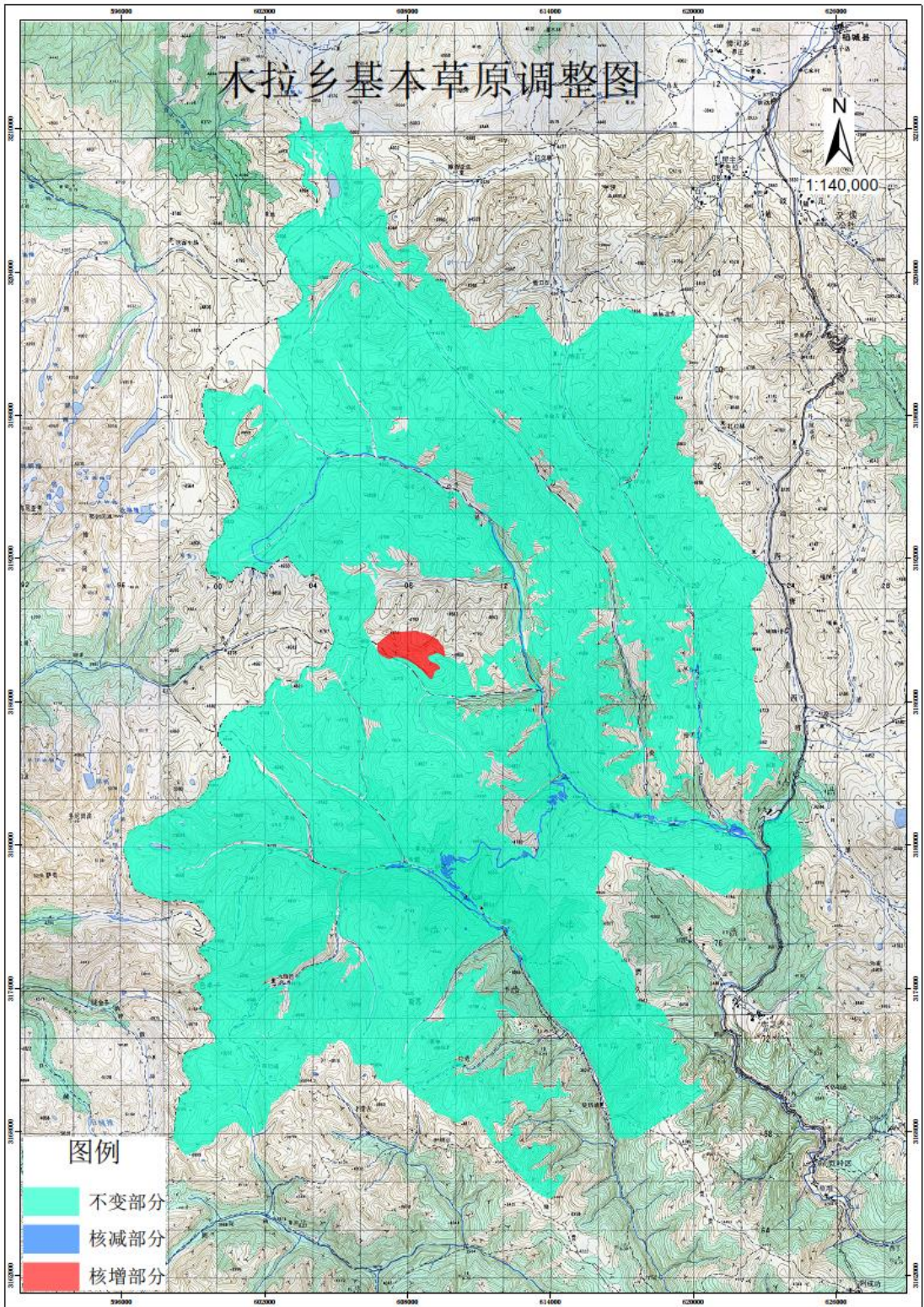


图例

- 不变部分
- 核减部分
- 核增部分



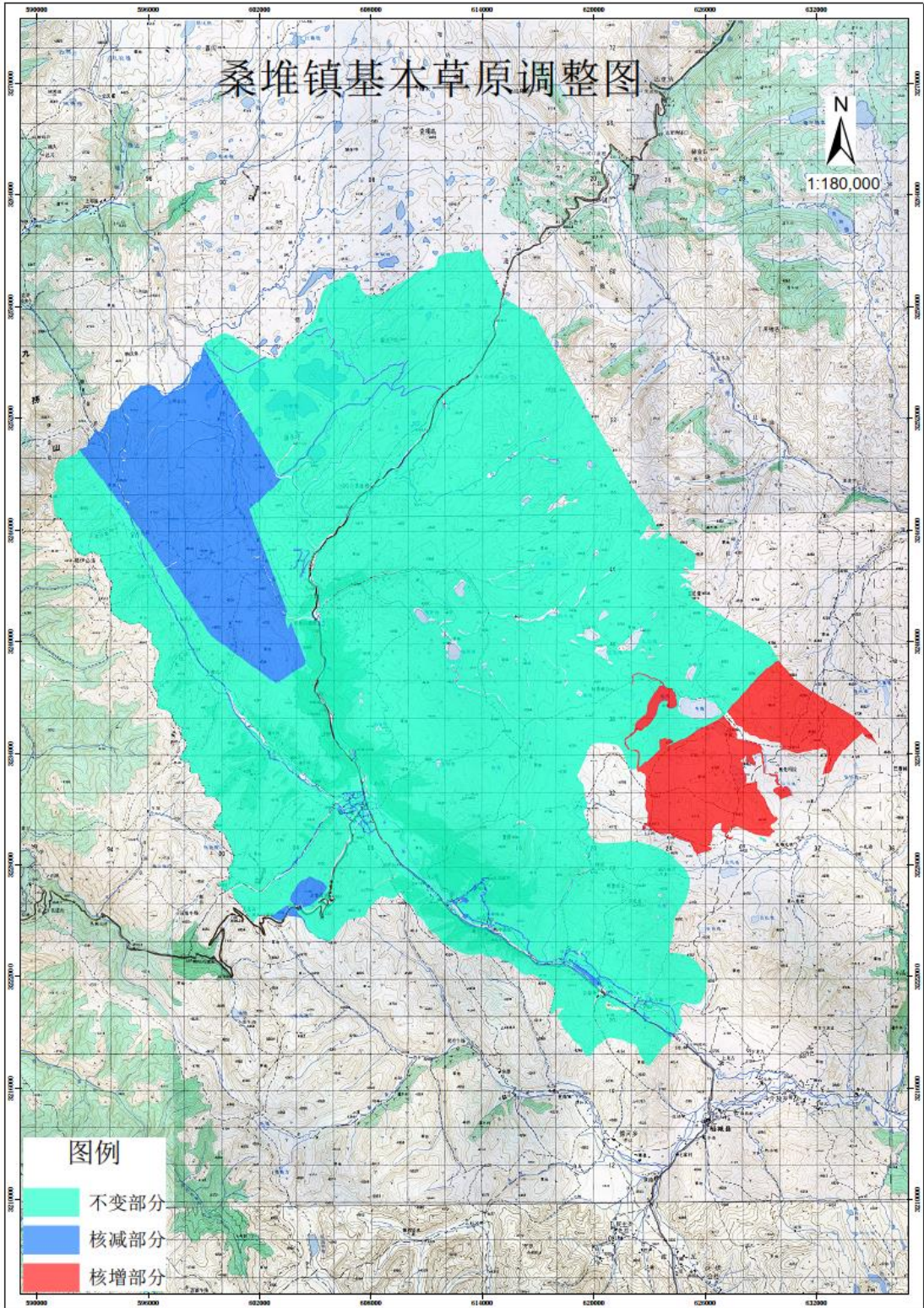
木拉乡基本草原调整图



桑堆镇基本草原调整图



1:180,000



图例

- 不变部分
- 核减部分
- 核增部分

